



ВНЕДРЕНИЕ БЕРЕЖЛИВЫХ ТЕХНОЛОГИЙ В ДЕЯТЕЛЬНОСТЬ ГОРОДСКОЙ ПОЛИКЛИНИКИ №2 Г. ИЖЕВСКА

ОСНОВНЫЕ БЛОКИ РАЗВЕРТЫВАНИЯ СИСТЕМЫ



ГОРОДСКАЯ
ПОЛИКЛИНИКА №2
Г. ИЖЕВСК



НАША МИССИЯ

Развиваясь и совершенствуясь, мы создаем условия для повышения доступности и качества предоставления медицинских услуг для наших пациентов

ЦЕННОСТИ

Безопасность

Уважение человеку

Комфортные условия пребывания в медицинской организации

Повышение удовлетворенности населения качеством и доступностью медицинских услуг

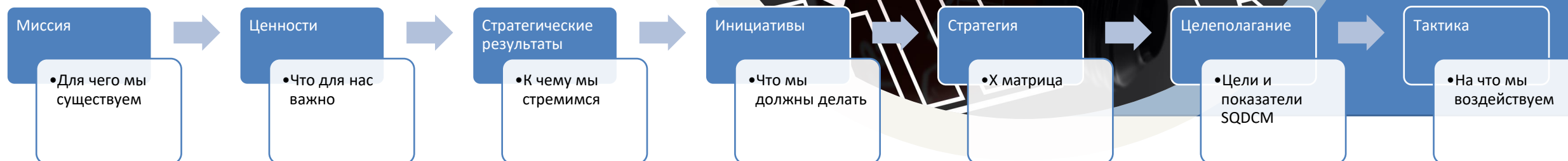
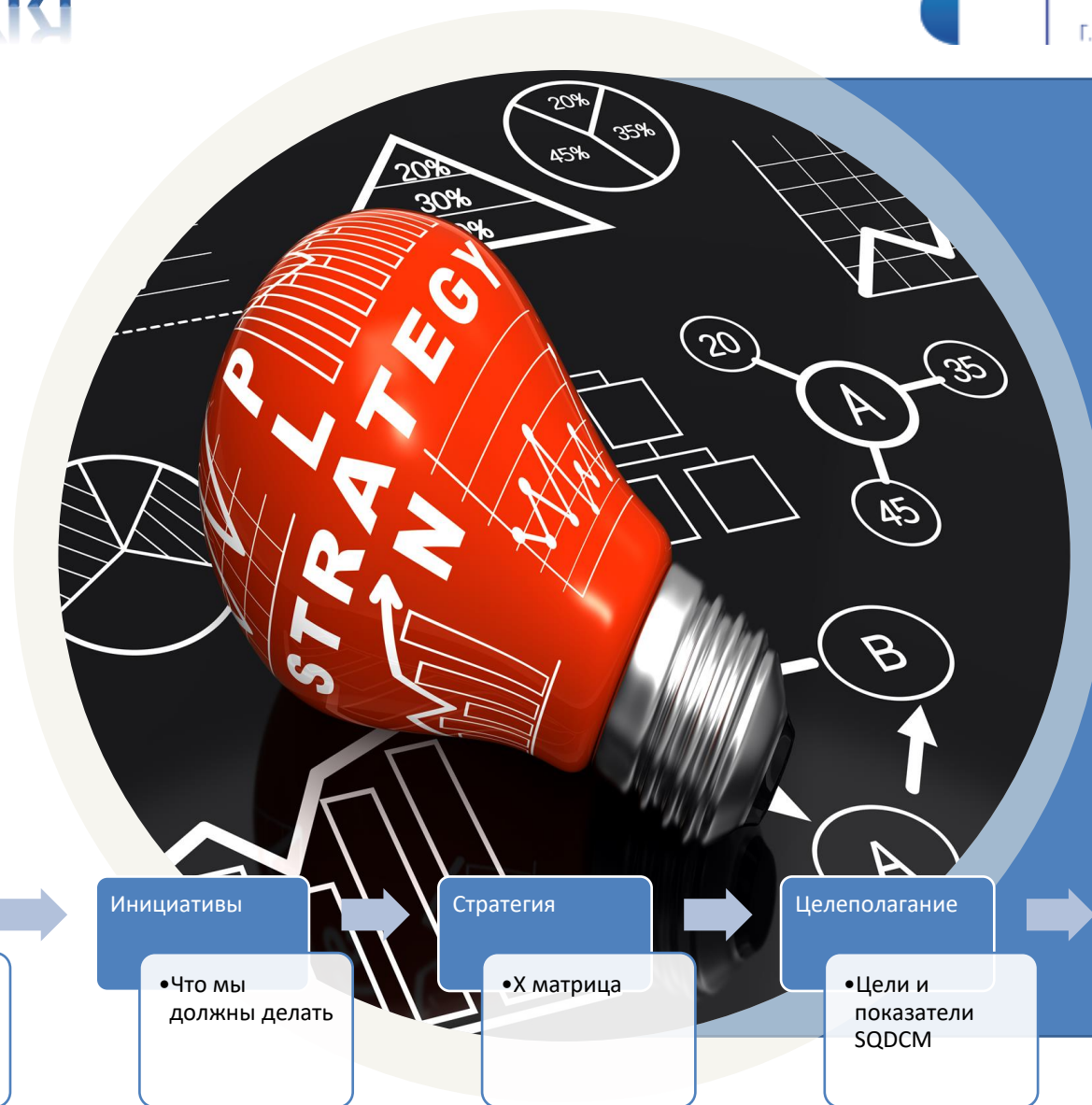
Устранение потерь



СИСТЕМА ВЫСТРАИВАНИЯ СТРАТЕГИИ ПРОЕКТНОЙ ДЕЯТЕЛЬНОСТИ



- Стратегическое управление/Хосин канри
- Внедрение визуального контроля достижения целевых показателей проектной деятельности SQDCM
- Разработка ключевых показателей эффективности





СТРАТЕГИЧЕСКАЯ ЦЕЛЬ

Повышение ожидаемой продолжительности жизни до 78 лет

СТРАТЕГИЧЕСКОЕ
УПРАВЛЕНИЕ/ХОСИН КАНРИ



The table is a grid with approximately 15 columns and 25 rows. The columns represent different strategic areas or projects, and the rows represent specific tasks or milestones. The cells are colored in blue, yellow, and white, indicating different levels of activity or completion. The text within the cells is small and difficult to read, but it appears to be a detailed project plan or a Gantt chart.

Тактические задачи на 2023 год

- Повышение качества диспансерного наблюдения лиц с БСК
- Повышение активной выявляемости и качества диспансерного наблюдения лиц, с ЗНО
- Повышение качества оказания помощи пациентам с ОНМК, ИМ
- Высокий уровень профилактических мер
- Высокая укомплектованность кадрами
- Высокая удовлетворенность населения оказанием медицинской помощи
- Совершенствование корпоративной культуры организации
- Повышение мотивации сотрудников к улучшению работы



ЦЕЛИ. ПРОЕКТНАЯ ДЕЯТЕЛЬНОСТЬ

41 ПРОЕКТ



ГОРОДСКАЯ
ПОЛИКЛИНИКА №2
Г. ИЖЕВСК

1 ЛИНИЯ ПРОЕКТНОЙ ДЕЯТЕЛЬНОСТИ

1 этап
Время

- Оптимизация работы регистратуры, подразделений
- Выравнивание нагрузки, в том числе врача и медицинской сестры
- Организация рабочего пространства

2 этап
Пространство

- Разделение потоков пациентов по цели обращения в медицинскую организацию

3 этап
Управление ресурсами

- Внедрение системы всеобщего обслуживания оборудования (TPM), управление запасами и пр.

2 ЛИНИЯ ПРОЕКТНОЙ ДЕЯТЕЛЬНОСТИ

4 этап
Качество

- Встроенное качество работы врачей, диспансерное наблюдение

5 этап
Безбарьерность

- Выстраивание межорганизационных процессов при оказании помощи населению по различным нозологиям

**Создание образца
федерального уровня**

ВРЕМЯ

Оптимизация работы рентгенологической службы

- Разделены потоки пациентов по оказанию медицинской помощи в рамках Территориальной программы государственных гарантий и на внебюджетной основе
- Перераспределены нагрузки между рентгеновскими аппаратами в течение рабочего дня
- Созданы алгоритмы подготовки к R-обследованиям для пациентов
- Созданы унифицированные шаблоны описания рентгеновских снимков



ВРЕМЯ
ожидания

10

минут

↓ В 3 раза

УДОВЛЕТВОРЕННОСТЬ
пациентов

95

процентов

ДИСПАНСЕРИЗАЦИЯ



ПРОСТРАНСТВО

Управление потоками пациентов

- Разработаны карты маршрутизации пациентов по цели посещения поликлиники
- Разделены входные группы (с признаками ОРВИ, без признаков ОРВИ, диспансеризация)
- Внедрена интуитивно понятная навигация
- Выделена зона комфортного ожидания
- Внедрены



Количество пересечений потоков при проведении диспансеризации с иными потоками пациентов в поликлинике

0

Количество пересечения потоков пациентов при предоставлении платных медицинских услуг и медицинской помощи в рамках ТПГГ

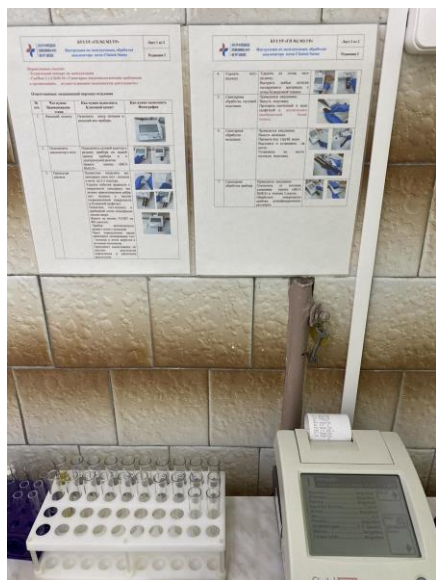
0



УПРАВЛЕНИЕ РЕСУРСАМИ

Эффективное использование оборудования в клиничко-диагностической лаборатории и в отделении функциональной диагностики. TPM

- Составлен регламент технических работ на оборудовании
- Разработан алгоритм взаимодействия с организацией, обслуживающей
- Разработан график ремонтно- медицинское оборудование предупредительных работ на оборудовании
- Проведена организация рабочих мест в соответствии с системой 5С
- Разработаны чек - листы по регламенту работ в рабочих кабинетах
- Разработаны инструкции по эксплуатации оборудования
- Разработаны памятки для пациентов по подготовке к исследованиям
- Разработаны и внедрены алгоритмы описания обследований в электронном виде
- Др.



Общая эффективность использования оборудования (ОЕИ) в клиничко-диагностической лаборатории и отделении функциональной диагностики

95
процентов



КАЧЕСТВО

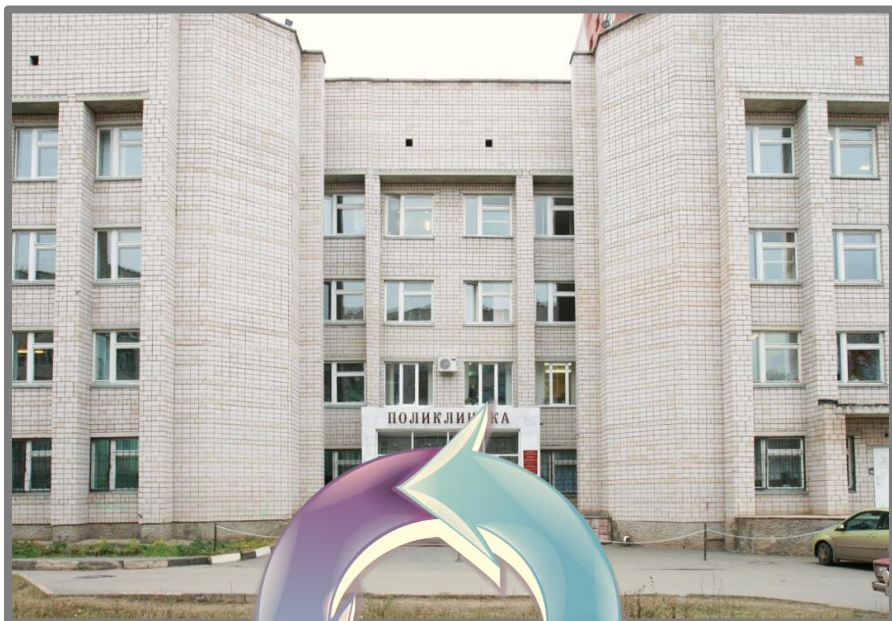
Ранняя диагностика рака шейки матки

- Разработана экспресс - анкета для пациенток с целью раннего выявления рака шейки матки
- Разработан алгоритм обследования женщины для своевременной диагностики рака шейки матки
- Разработан алгоритм обследования пациентки при подозрении на рак шейки матки
- Создан обучающий модуль для врачей - гинекологов первичного звена по правильному забору материала с шейки матки на цитологическое исследование
- Внедрен контроль за соблюдением методики проведения онкоцитологического скрининга
- Др.

Доля выявленных
заболеваний
новообразованиями на
I-II ст

85
процентов

ДАЛЬШЕ...



БЕЗБАРЬЕРНОСТЬ

Совершенствование процесса выявления онкозаболеваний на ранних стадиях

- Организован «зеленый коридор» для проведения лабораторно-инструментальных обследований пациентов с подозрением на ЗНО.
- Повышение доли охвата населения диагностическими исследованиями (ИХА на скрытую кровь в кале всем лицам старше 40 лет, мужчинам старше 40 лет — определение уровня ПСА в крови — независимо от причины (повода) обращения в МО)
- Проведение «тематические» дней открытых дверей по субботам (лекции+консультации специалистов)
- Организован первичный онкологический кабинет в МО. Врач -онколог выполняет функцию координатора при направлении пациентов в РКОД.
- Организация мониторинга онкоскрининга
- Др.

Период времени от момента обращения пациента до установления диагноза

45
дней

Доля активно выявленных форм ЗНО

65
процентов

ВНЕДРЕНИЕ ВИЗУАЛЬНОГО КОНТРОЛЯ ДОСТИЖЕНИЯ ЦЕЛЕВЫХ ПОКАЗАТЕЛЕЙ ПРОЕКТНОЙ ДЕЯТЕЛЬНОСТИ С ДЕКОМПОЗИЦИЕЙ ДО ПОДРАЗДЕЛЕНИЙ

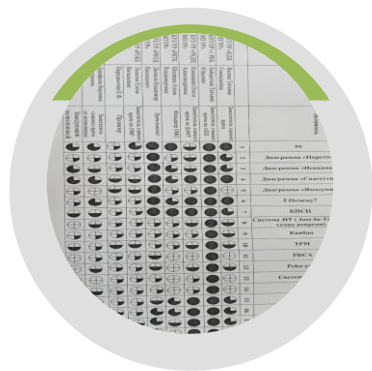
SQDCSM



ГОРОДСКАЯ
ПОЛИКЛИНИКА №2
Г. ИЖЕВСК



ОРГАНИЗАЦИЯ СИСТЕМЫ ОБУЧЕНИЯ СОТРУДНИКОВ



МАТРИЦЫ КОМПЕТЕНЦИЙ СОТРУДНИКОВ

Анкетирование уровня знаний очно/заочное

Формируется запрос на обучение сотрудников

Планирование обучения



ОБУЧЕНИЕ

Сотрудничаем в рамках обучения:
АО Производственная система Росатом,
Федеральный центр компетенций,
Региональный центр компетенций,
Региональный центр ПМСП

Формат обучения:

Программы по повышению квалификации
Обучающие семинары
Индивидуальная работа с лидерами рабочих групп



НАСТАВНИЧЕСТВО

Час наставника

Индивидуальная работа с рабочими группами

Демонстрация лучших практик



РЕСУРСЫ

Фабрика имитации процессов

Библиотека

Обмен опытом с другими регионами

ФОРМИРОВАНИЕ ТЕРРИТОРИИ БЕРЕЖЛИВОГО МЫШЛЕНИЯ НА ТЕРРИТОРИИ УДМУРТСКОЙ РЕСПУБЛИКИ



Культура ценностей

Проектная деятельность ценностноориентирована на всех участников процесса

Культура командной работы

Кроссфункциональный подход к организации процесса

Культура системности

Выстраивание проектной деятельности на принципе каскадности

Культура совершенствования

Постоянно учимся сами и делимся с другими

