

Государственная образовательная организация
высшего профессионального образования
«Донецкий национальный медицинский университет имени М. Горького»

РАССТРОЙСТВА НЕВРОТИЧЕСКОГО СПЕКТРА У ПОДРОСТКОВ, ПРОЖИВАЮЩИХ В ЗОНЕ СВО — ОПЫТ СЕМЕЙНОЙ ТЕРАПИИ

Докладчик:

к.мед.н., доцент кафедры психиатрии, медицинской психологии,
психосоматики и психотерапии
с лабораторией психического здоровья

Бойченко Алексей Александрович

г. Донецк, 2023

Актуальность

- На территории Донецкой Народной Республики на протяжении 8 лет наблюдается «наслаивание» одного стрессогена на другой:

2014 – начало боевых действий на Донбассе

2020 – пандемия коронавируса

2022 – кульминация военного конфликта (СВО), продолжающегося по сей день

- Жизнедеятельность в данных условиях является серьезным испытанием для человеческой психики
- Особенно незащищенным является подростковый контингент

Актуальность

Множественный стресс:

- хронический стресс военного времени 2014-2022г.г.
- ковидный стресс
- острый травматический стресс вследствие активных боевых действий

Помимо этого:

- «информационная война» («когнитивная война»)
- социально-экономическая напряженность
- внутрисемейные конфликты
- утрата родных и близких и масса иных, сопряженных с войной, ситуаций

Лаборатория психического здоровья ГОО ВПО ДОННМУ ИМ. М. ГОРЬКОГО

Функционирует с **сентября 2021** года

В **структуру** лаборатории входят следующие **рабочие группы**:

- 1) группа диагностики адаптационных ресурсов первокурсников
- 2) группа психолого-педагогического сопровождения и поддержки слабоуспевающих студентов
- 3) группа методического обеспечения психолого-педагогического сопровождения студентов
- 4) группа статистического анализа
- 5) научно-координационная группа с информационным блоком
- 6) с **февраля 2022** года – Центр психологической помощи

Лаборатория психического здоровья ГОО ВПО ДОННМУ ИМ. М. ГОРЬКОГО

- Цель** - создание психолого-педагогических условий для:
- эффективного вхождения студентов в образовательное пространство Университета
 - их успешной адаптации к образовательному процессу
 - раскрытия и актуализации познавательно-личностного потенциала
 - сохранения контингента обучающихся

Центр психологической помощи на базе Лаборатории психического здоровья
ГОО ВПО ДОННМУ ИМ. М. ГОРЬКОГО

Функционирует с **февраля 2022** года

Целью психопрофилактической, психокоррекционной и психотерапевтической деятельности в рамках Центра является оказание психологической и медико-психологической помощи и поддержки обучающимся, их родственникам, преподавателям и другим сотрудникам в условиях травматического стресса военного времени

Помощь оказывается анонимно, преимущественно - в дистанционном формате

Основные проблемы, с которыми работают сотрудники Центра - страх, тревога, паника, подавленное настроение, повторяющиеся неприятные мысли, связанные с актуальной стрессовой ситуацией

Системная семейная терапия (ССТ)

- *Система* — множество взаимосвязанных элементов, отграниченное от среды и реагирующее на изменение среды как целое
- Понятие системы вытекает из так называемого “организмического взгляда на мир”. Для этого взгляда характерны два положения:
 - а) целое больше, чем сумма его частей
 - б) все части и процессы целого влияют друг на друга и друг друга обуславливают (А.Я. Варга 2001)

Системная семейная терапия

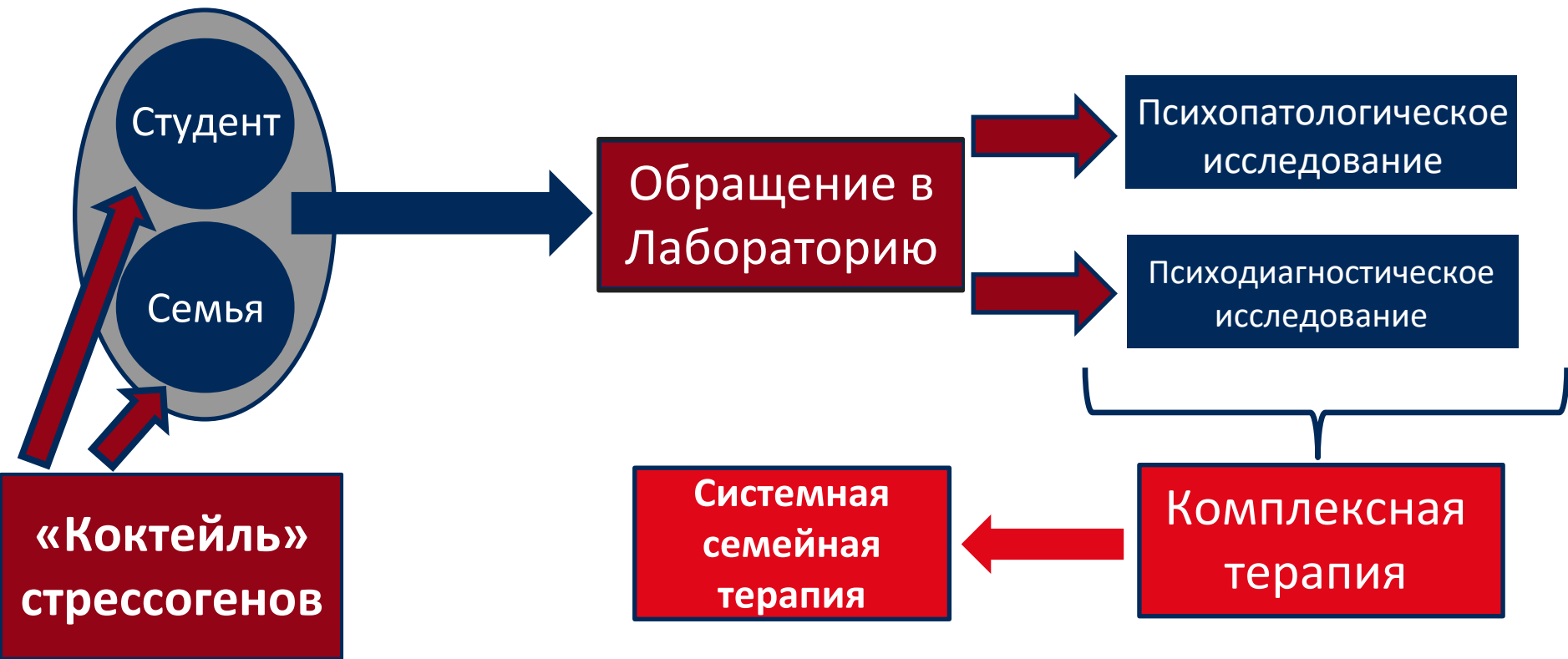
- *Базовая идея ССТ:* семья — это социальная система, то есть комплекс элементов и их свойств, находящихся в динамических связях и отношениях друг с другом
- Семья — это “живой организм, напоминающий скорее пламя, чем кристалл” (*Черников, 1997*)
- В системном подходе проблемы и их решения выведены за границы индивидуума и рассматриваются в контексте взаимоотношений (*Будинайте Г.Л., Варга А.Я., 2005*)
- Любое заболевание встроено в систему взаимодействий и динамику микросоциального функционирования

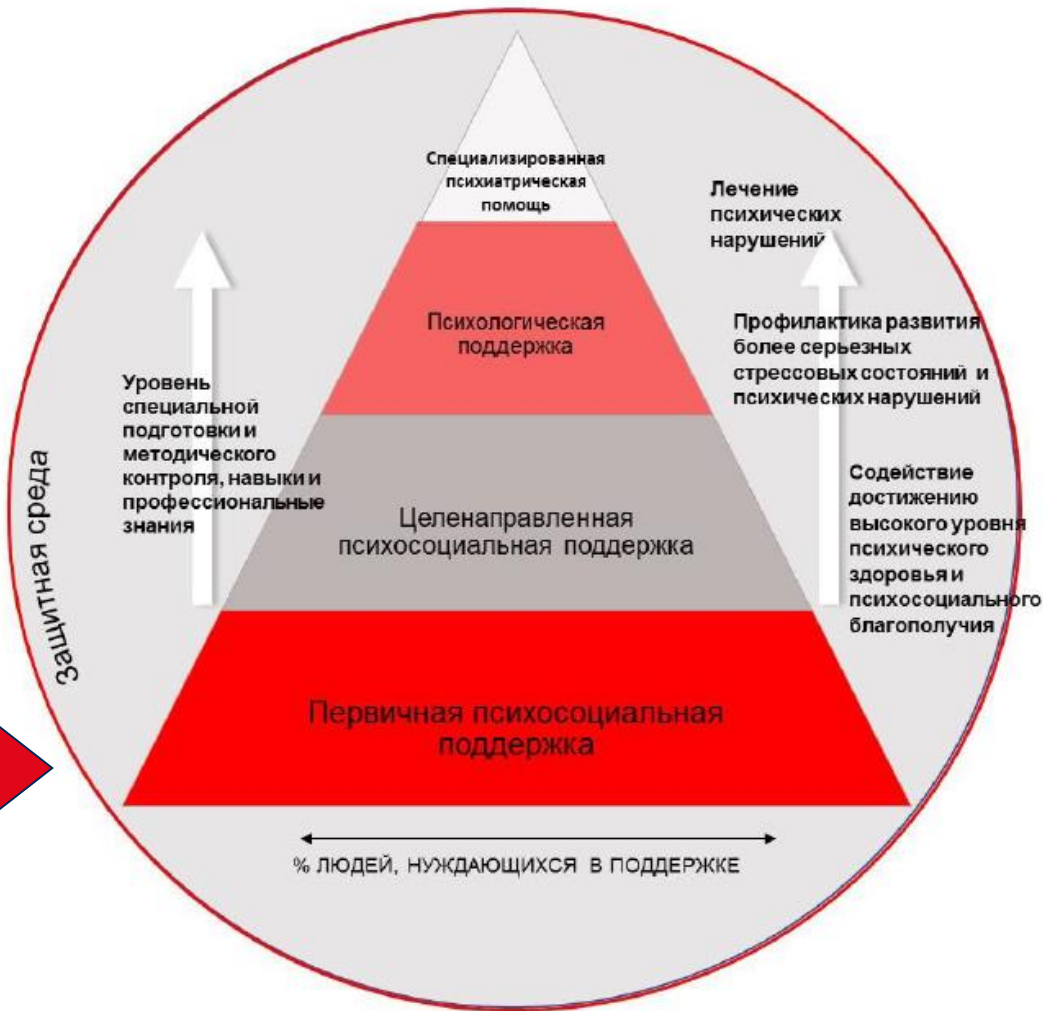
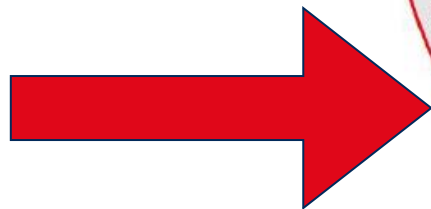


ЦЕЛЬ

Изучить влияние
комбинированного стресса на
подростков в условиях СВО

«Дизайн» исследования

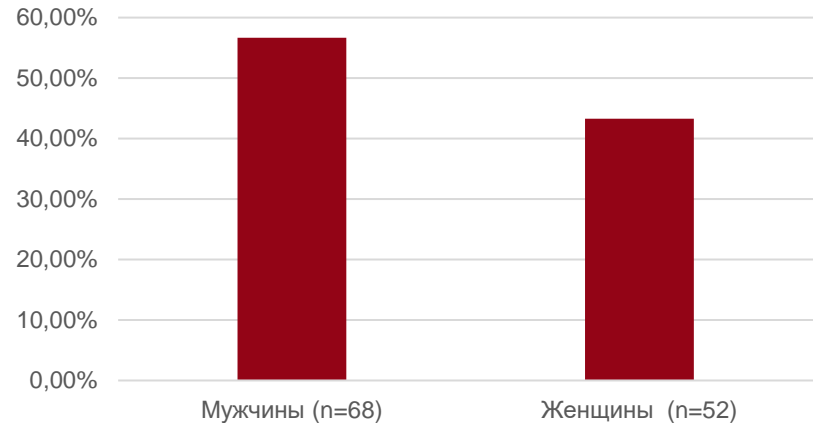




Материалы и методы

- Исследование проводилось путем обследования **120** идентифицированных пациентов (i.p.) и их семейных систем, обратившихся за помощью в Лабораторию с марта по декабрь 2022г.

Распределение обследованных i.p. по полу



Материалы и методы

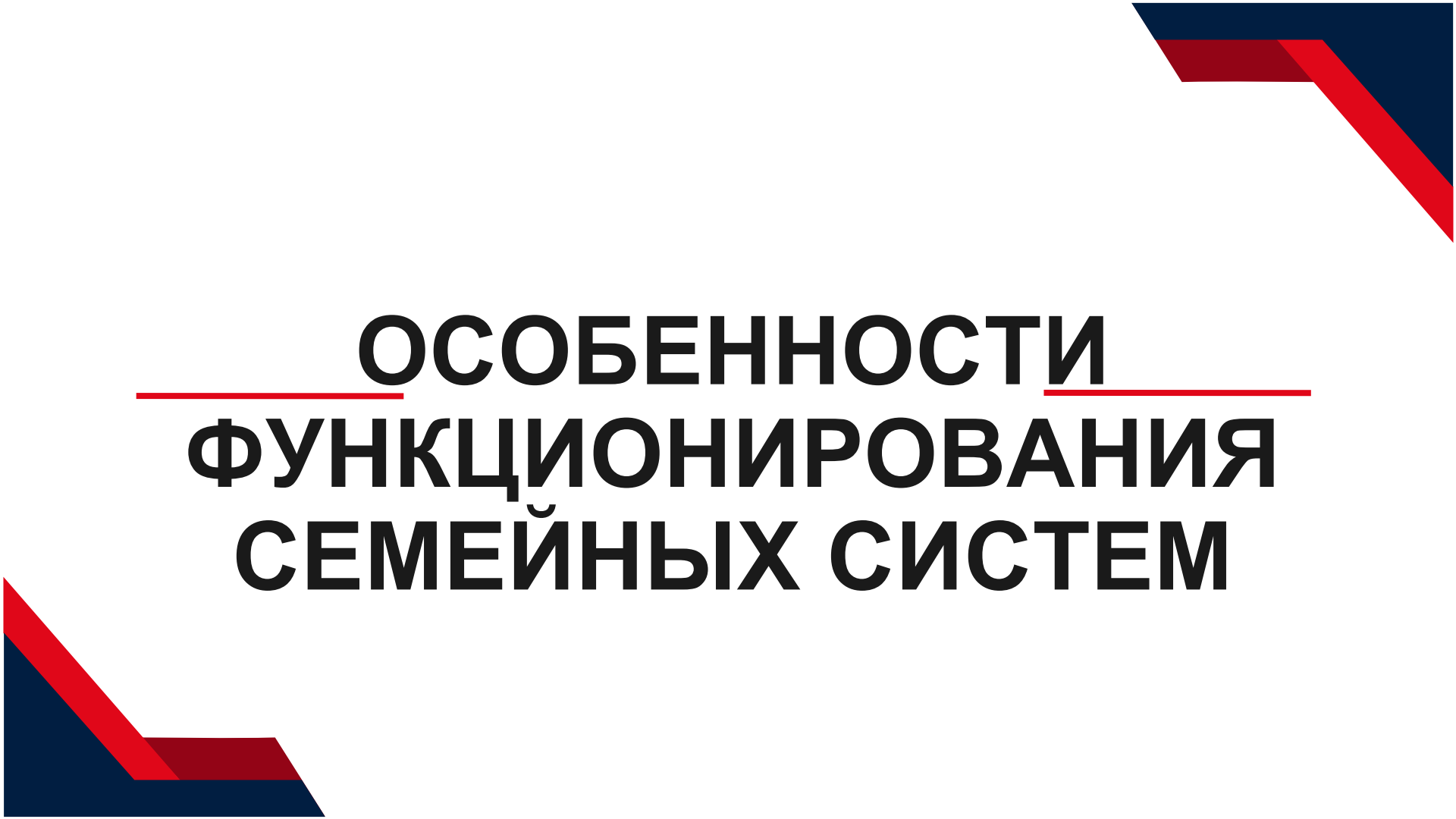
- Исследование уровня депрессии – Шкала депрессии Бека (ШДБ)
- Симптомы генерализованного тревожного расстройства (ГТР) – Generalised Anxiety Disorder Assessment (GAD-7)
- Наличие посттравматического стрессового расстройства (ПТСР) – Posttraumatic Stress Disorder Checklist for DSM-5 (PCL-5)
- Наличие симптомов астении – Multidimensional Fatigue Inventory (MFI-20)

Результаты

- У 20 і.р. было выявлено легкое депрессивное состояние (субдепрессия) - (ШДБ, $10,8 \pm 0,4$)
- Симптомы генерализованного тревожного расстройства у 94 і.р. было выражено в умеренной степени (GAD-7, $4,72 \pm 0,27$)
- Симптомы ПТСР были клинически невыраженными (PCL-5, $12,4 \pm 0,6$)
- Уровень астении выше нормы наблюдался у всех і.р. (MFI=20, $45,4 \pm 0,87$)

Результаты

- При наличии повода для обращения, клинически значимый уровень нарушений при психопатологическом исследовании наблюдался:
- F43.2 (ПТСР) – у 2 i.p.
- F43.3 (РА) – у 3 i.p.
- F41.0 (ПР) – у 15 i.p.
- F32.0 (ДЭЛС) - у 15 i.p.
- F32.1 (ДЭСС) - у 6 i.p.
- F32.2 (ДЭТС) - у 1 i.p.

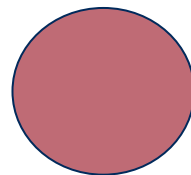


**ОСОБЕННОСТИ
ФУНКЦИОНИРОВАНИЯ
СЕМЕЙНЫХ СИСТЕМ**

Генограмма



Мужчина



Женщина



Конфликт



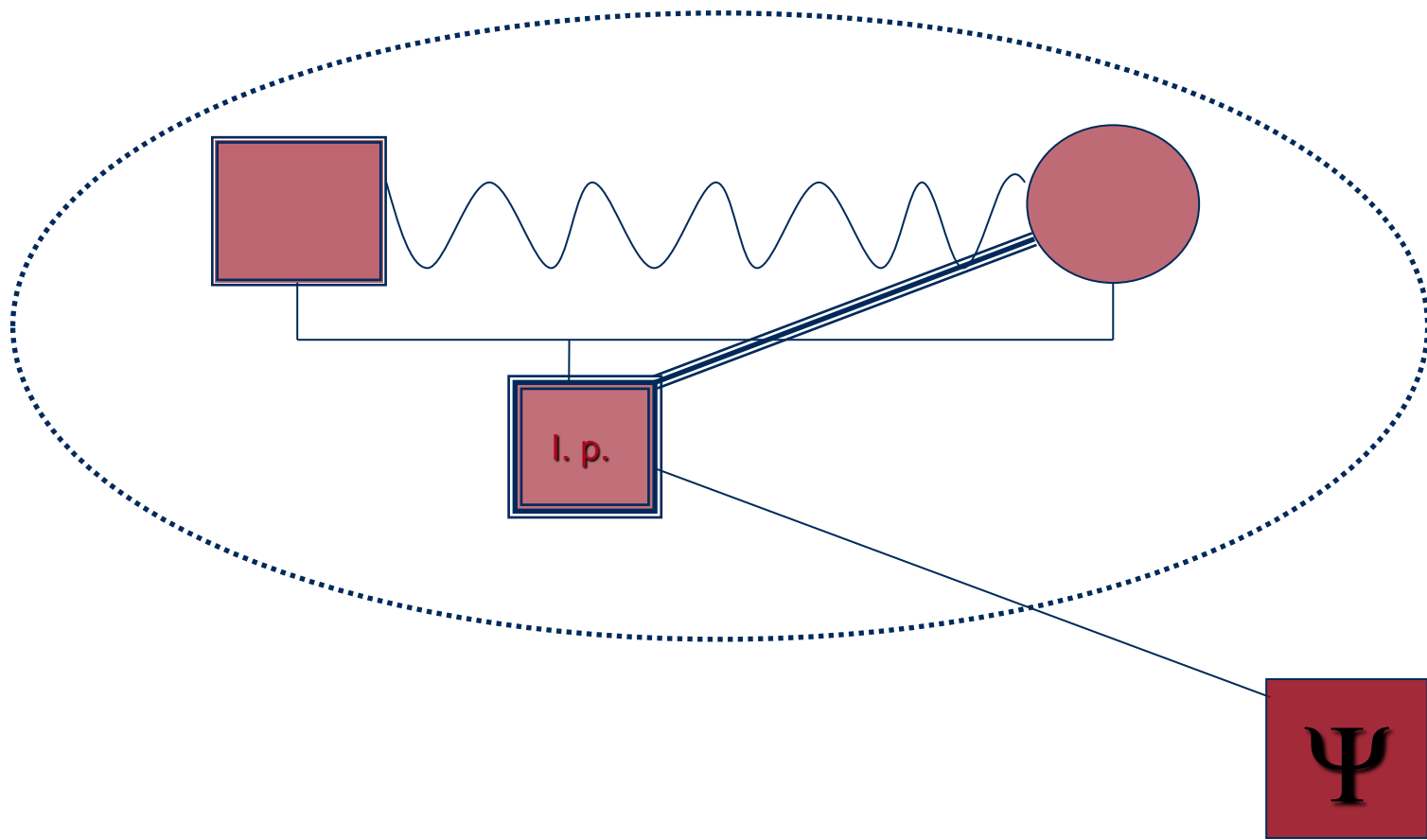
Симбиотическая
связь

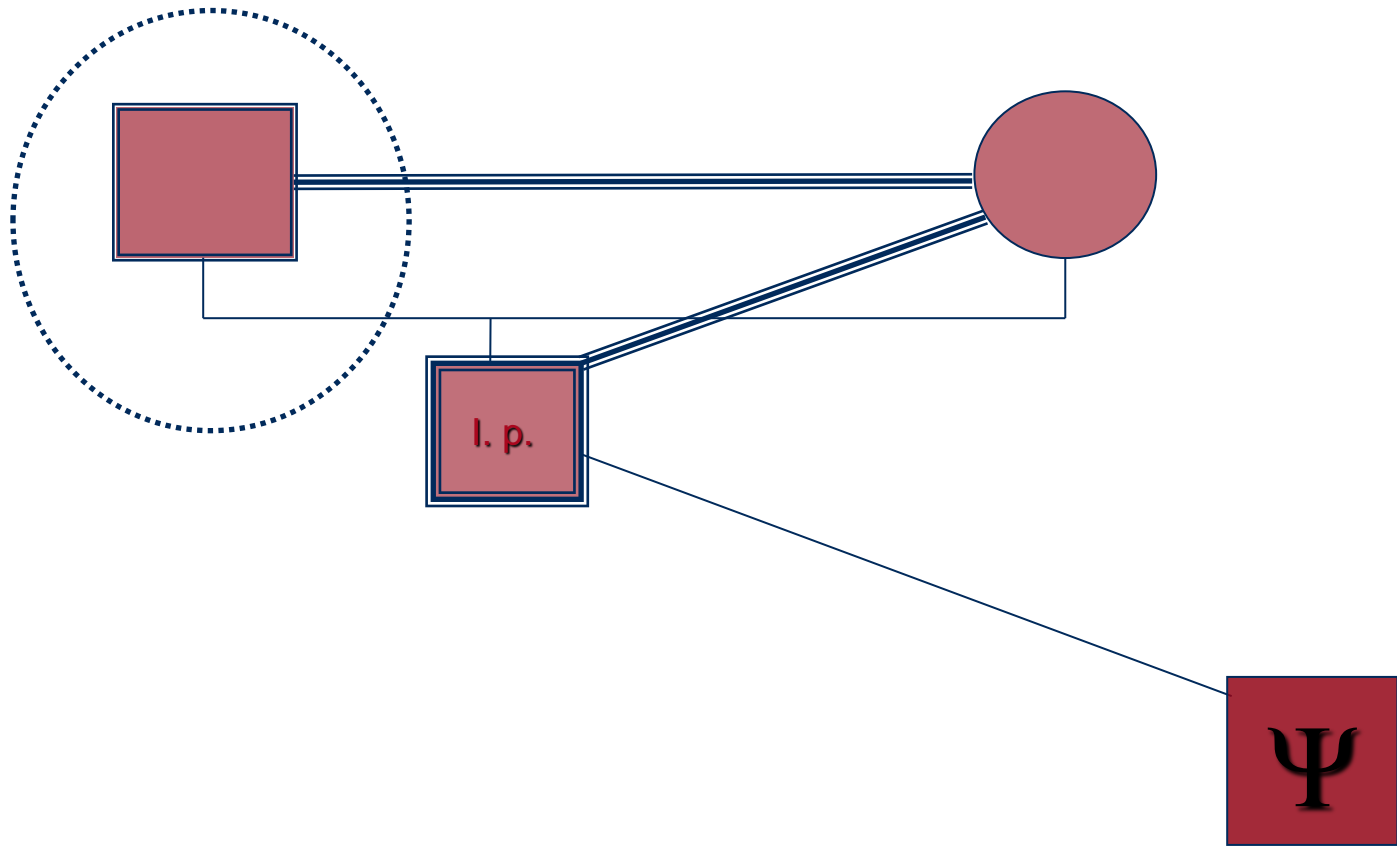


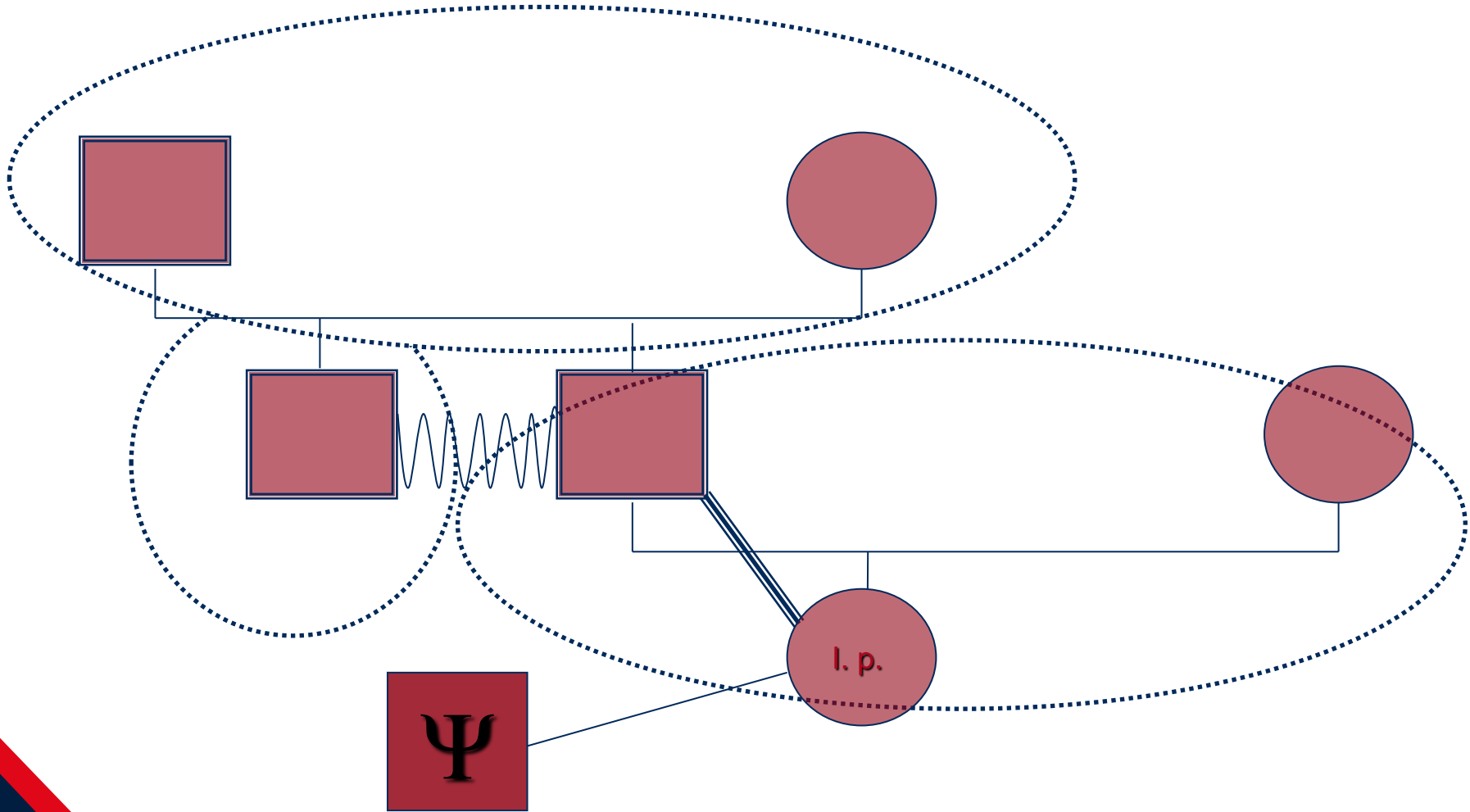
Обратившееся
лицо

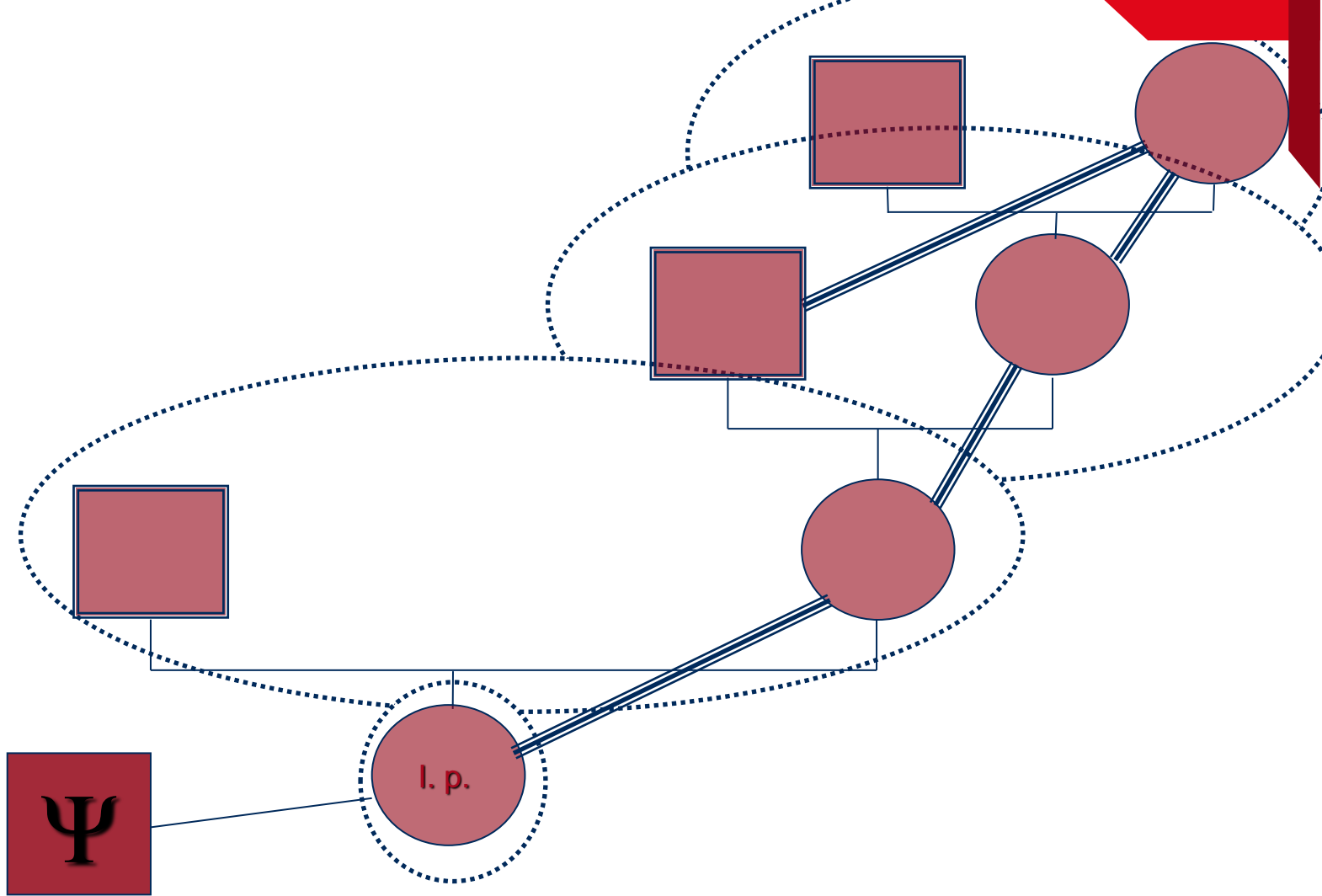


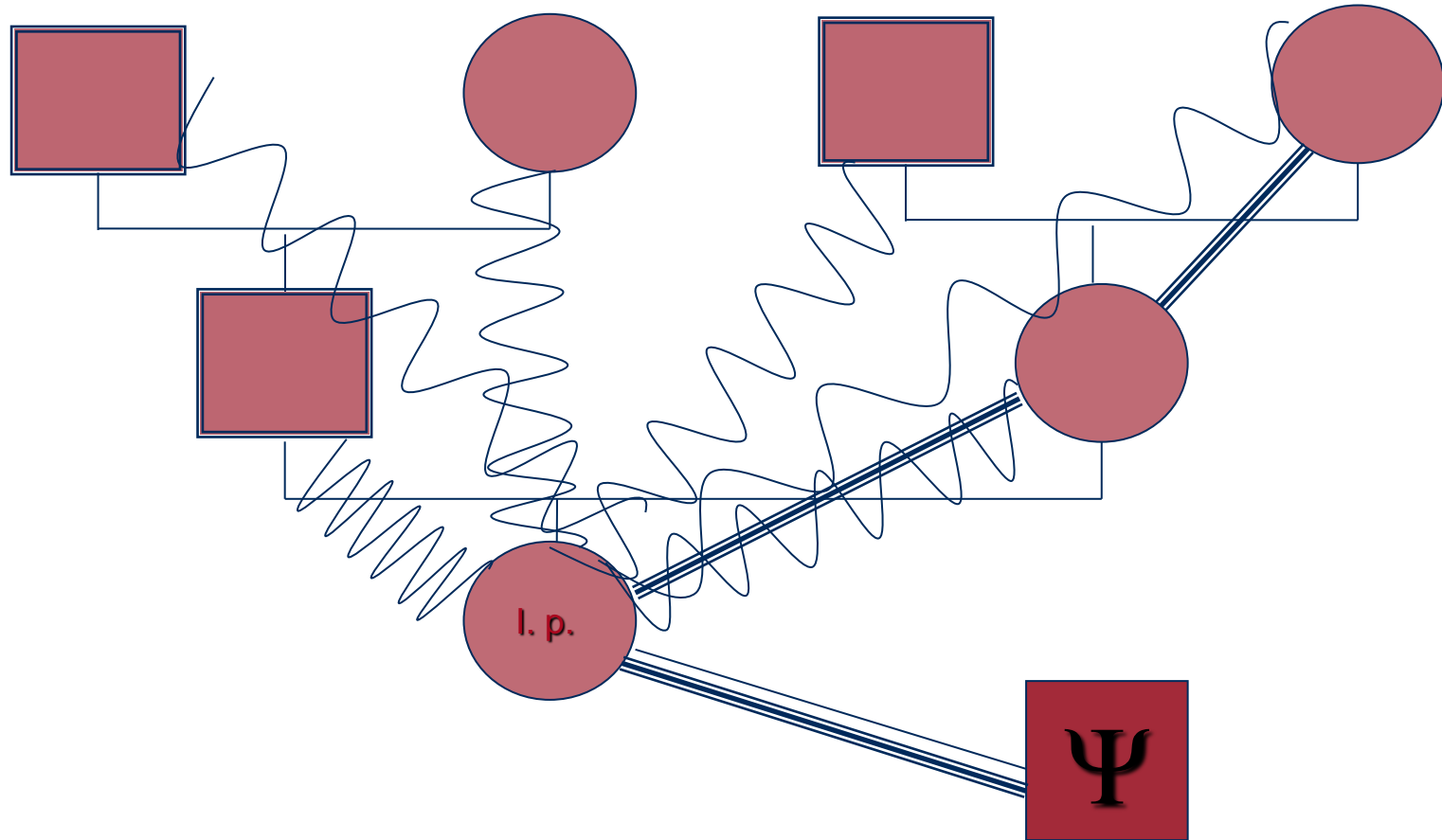
Помогающий
специалист
(психотерапевт)











ВЫВОДЫ

Можно предположить наличие у и.р. процесса изменения структуры тревоги с преобладанием механизмов отрицания на фоне снижения ресурсности личностного потенциала и психастеническим характером реагирования

ВЫВОДЫ

Показанный паттерн реагирования в ситуации неопределенности у i.p. может свидетельствовать как о сформировавшейся в условиях длительного воздействия комбинированного стресса системы адаптивных механизмов совладания – так и об определенной степени дезадаптации, предусматривающей стремление к социальной желательности

ВЫВОДЫ

В ситуации внешней угрозы происходит закрытие внешних семейных границ. Обращает на себя внимание активная триангуляция детей в горизонтальные взаимоотношения родителей, возвращение к старым семейным традициям и мифам



ПРОБЛЕМЫ



Несбалансированное распределение ролей в семье



Чрезмерная пси-информированность



Недостаточная пси-информированность

ПРОБЛЕМЫ

Излишняя погруженность специалистов пси-профиля в реалии жизни в зоне СВО, те же адаптационные механизмы, что у i.p. – необходимость помощи со стороны (?)

Неполное понимание специалистами пси-профиля других регионов РФ региональных особенностей Донбасса и условий жизни в зоне СВО – ощущение отторжения / отчуждения

Лаборатория психического здоровья ГОО ВПО ДОННМУ ИМ. М. ГОРЬКОГО

1. Деятельность созданной изначально для повышения адаптационных ресурсов обучающихся и их психолого-педагогического сопровождения Лаборатории психического здоровья приобретает **динамический** характер, ориентируясь на актуальные проблемы общества и Университета
2. Сотрудники Лаборатории и Центра, находясь в эпицентре стрессовой ситуации, активно обучаются, оказывают помощь, овладевают навыками совладания со стрессом
3. Мы очень надеемся, что настанет мир, психическое здоровье и адаптационный потенциал наших студентов и сотрудников восстановится, Лаборатория приступит к реализации планов по психологическому профориентационному консультированию абитуриентов и исполнению своих изначальных функций

БЛАГОДАРЮ ЗА ВНИМАНИЕ!



@PSYLAB_DNMU

Бойченко Алексей Александрович
+7 (949) 331-39-04
al_boychenko@mail.ru