

Федеральное государственное
бюджетное образовательное
учреждение высшего образования
**«Кубанский государственный
медицинский университет»**
Министерства здравоохранения
Российской Федерации

Проректору
по молодежной политике и
воспитательной работе
А.О. Лагутину

СЛУЖЕБНАЯ ЗАПИСКА

«27» февраля 2024 г.

О предоставлении информации

Сообщаем Вам:

1. Столовая располагается в Литере Я, ул. им. Митрофана Седина, 4.
Площадь помещений столовой составляет 437,1 м².
2. Буфет располагается в Литере Ю, ул. им. Митрофана Седина, 4.
Площадь помещения буфета 72,7 м².

Ведущий инженер ОКТР



В.В. Мартыненко

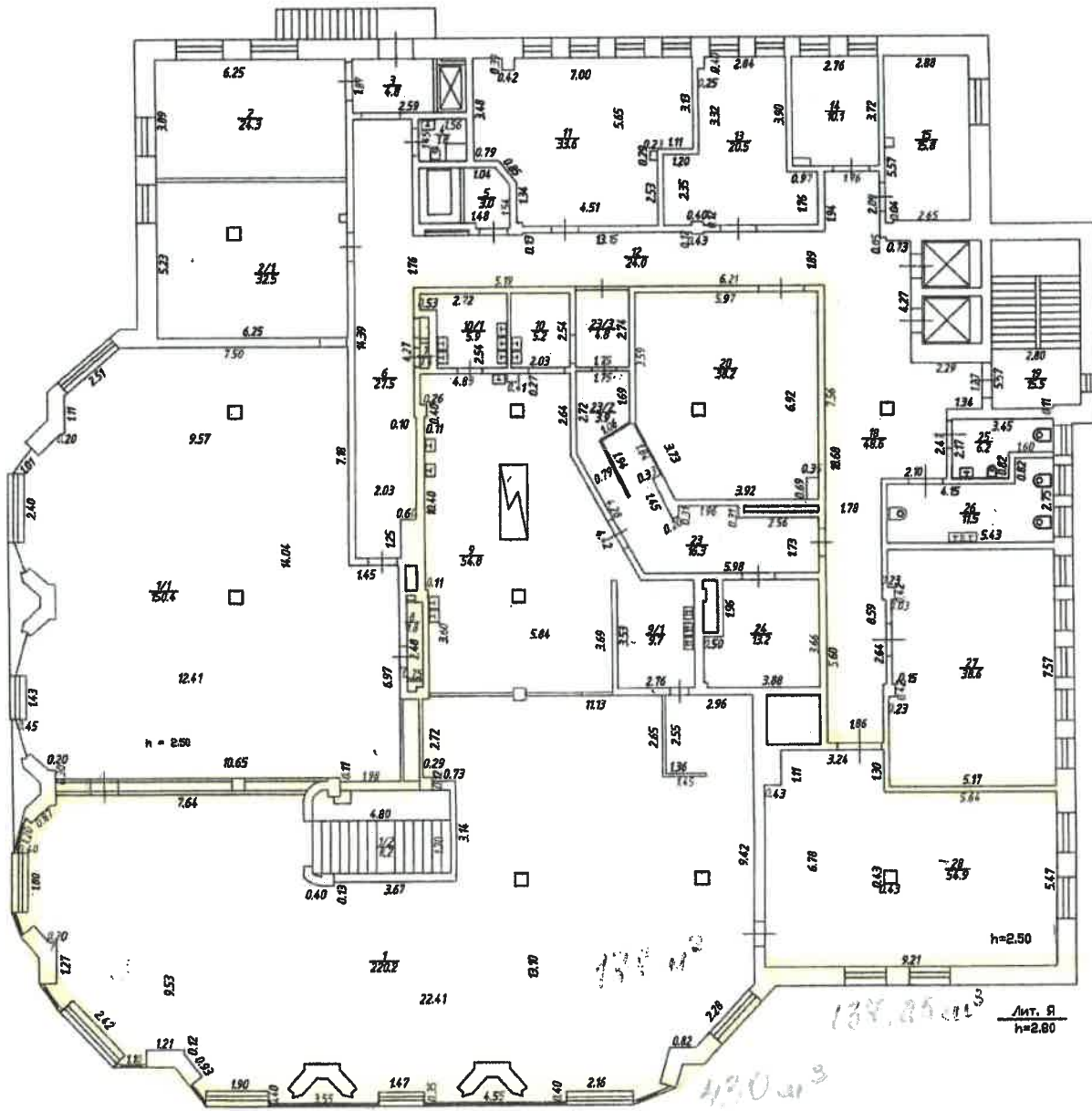
Проректор по АХР



Ю.Ф. Трембач

ПОЭТАЖНЫЙ ПЛАН
 строения. лит. Я
 по ул.И.Митрофана Седина 4
 масштаб 1:200

2 этаж



помещение 1,29 преобразовано в помещение 1
 помещение 21,22,21,23/1 преобразовано в помещение 23
 площадь по документам 2236,3 кв.м. фактически 2257,5 кв.м.
 подсчет площади произведен с учетом внутренней отделки

16.03 2015 г. Бригадир *М.И. Курчатов*

16.03 2015 г. Техник *О.И.*

20 г. Копировщик

Филиал ГУП КК
 «Крайтехинвентаризация-
 Краев. БТИ» по г. Краснодару **2**

ЭКСПЛИКАЦИЯ к поэтажному плану здания (строения)

Расположенного в городе **г Краснодар**
(другом поселении)

по ул. (пер.) **им. Митрофана Седина**

№ 4

| Литера по плану | Этаж | Номер помещения | Назначение частей помещения: жилая комната, канцелярское помещение, классная комната, больничная палата, кухня, коридор и т.п. | Формула подсчета площади по внутреннему обмеру | Площадь в кв.м, предназначенная под помещения | | | | Общая площадь по (этажу, строению) | Площадь балконов, лоджий, веранд и террас | Высота помещений по внутр. обмеру | Площадь мест общего пользования | Примечания |
|-----------------|------|-----------------|-----------------------------------------------------------------------------------------------------------------------------------|------------------------------------------------|-----------------------------------------------|-------|-----------------|--------------|------------------------------------|-------------------------------------------|-----------------------------------|---------------------------------|------------|
| | | | | | Общая | жилая | вспомогательная | Общая | | | | | |
| | | | | | Общая | жилая | вспомогательная | Общая | в том числе | Основная | вспомогательная | | |
| Я 2 | ✓ | 1 | Обеденный зал | | 220.2 | | | 220.2 | | 220.2 | | 2.50 | |
| Я 2 | ✓ | 1/2 | лестница | | 8.2 | | | 8.2 | | | 8.2 | | |
| Я 2 | | 8 | венткамера | | 1.8 | | | 1.8 | | | 1.8 | | |
| Я 2 | ✓ | 9 | гор. цех | | 54.8 | | 54.8 | 54.8 | | | | | |
| Я 2 | | 9/1 | Моечная | | 9.7 | | 9.7 | 9.7 | | | | | |
| Я 2 | | 10 | Моечная | | 5.2 | | 5.2 | 5.2 | | | | | |
| Я 2 | | 10/1 | Моечная | | 5.9 | | 5.9 | 5.9 | | | | | |
| Я 2 | ✓ | 23 | Коридор | | 16.3 | | | 16.3 | | | 16.3 | | |
| Я 2 | ✓ | 23/2 | Подсобное | | 3.9 | | | 3.9 | | | 3.9 | | |
| Я 2 | ✓ | 23/3 | Раздевалка | | 4.8 | | | 4.8 | | | 4.8 | | |
| Я 2 | ✓ | 24 | Склад | | 13.2 | | | 13.2 | | | | | |
| Я 2 | ✓ | 28 | Обеденный зал | | 54.9 | | | 54.9 | | | | | |
| | | | Итого по помещению № (Общепит) - 2 этаж | | 398.9 | | | 363.9 | | | 35.0 | | |
| Я 2 | | 1/1 | Лекционный зал | | 150.4 | | | 150.4 | | | | | |
| Я 2 | | 2 | уч.класс | | 24.3 | | | 24.3 | | | | | |
| Я 2 | | 2/1 | уч.класс | | 32.5 | | | 32.5 | | | | | |
| Я 2 | | 3 | Коридор | | 4.8 | | | 4.8 | | | | 4.8 | |
| Я 2 | | 4 | Сан. узел | | 1.8 | | | 1.8 | | | | 1.8 | |
| Я 2 | | 5 | гербарная | | 3.0 | | | 3.0 | | | | | |
| Я 2 | | 6 | Коридор | | 27.5 | | | 27.5 | | | | 27.5 | |
| Я 2 | | 7 | Шкаф | | 0.4 | | | 0.4 | | | | 0.4 | |
| Я 2 | | 11 | учебный класс | | 33.6 | | | 33.6 | | | | | |
| Я 2 | | 12 | Коридор | | 24.0 | | | 24.0 | | | | 24.0 | |
| Я 2 | | 13 | Кабинет | | 20.5 | | | 20.5 | | | | | |
| Я 2 | | 14 | Кабинет | | 10.1 | | | 10.1 | | | | 10.1 | |
| Я 2 | | 15 | Кабинет | | 15.8 | | | 15.8 | | | | 15.8 | |

ЭКСПЛИКАЦИЯ

к поэтажному плану здания (строения)

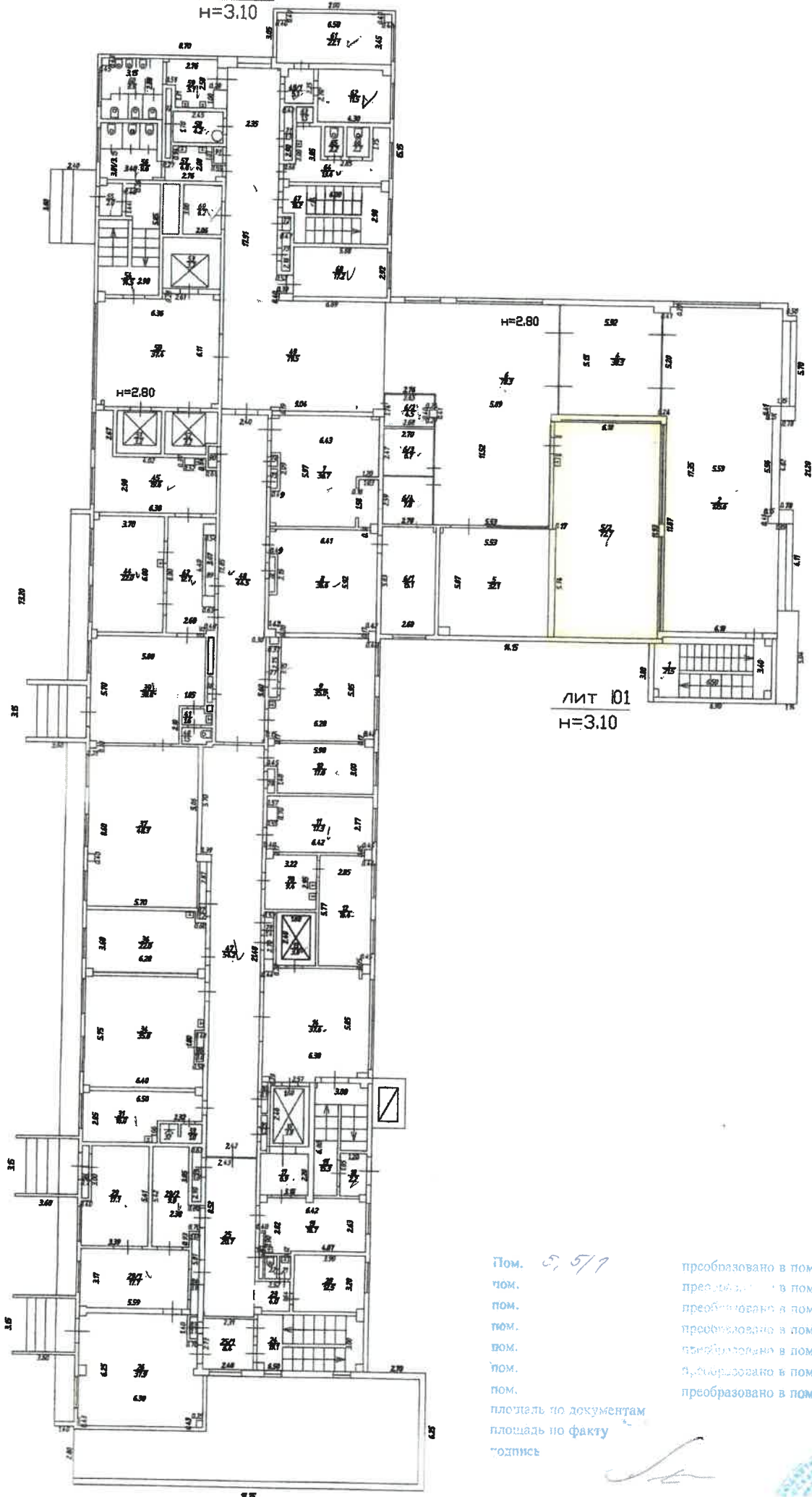
Расположенного в городе г Краснодар
(другом поселении)

по ул. (пер.) им. Митрофана Седина

№ 4

| Литера по плану | Этаж | Номер помещения | Номер по плану здания и инвентаризационный номер | Назначение частей помещения: жилая комната, канцелярское помещение, классная комната, больничная палата, кухня, коридор и т.п. | Формула подсчета площади по внутреннему обмеру | Площадь в кв.м. предназначенная под помещения | | | | Общая площадь по (этажу, строению) | Площадь балконов, лоджий, веранд и террас | Высота помещений по внутр. обмеру | Площадь мест общего пользования | Самостоятельно возведенная или переоборудованная площадь |
|-----------------|----------|-----------------|--------------------------------------------------|-----------------------------------------------------------------------------------------------------------------------------------|------------------------------------------------|-----------------------------------------------|-------------|---------|-------------|------------------------------------|-------------------------------------------|-----------------------------------|---------------------------------|----------------------------------------------------------|
| | | | | | | жилые | | нежилые | | | | | | |
| | | | | | | Общая | в том числе | Общая | в том числе | | | | | |
| жилая | тепловая | жилая | тепловая | основная | тепловая | | | | | | | | | |
| Я | 2 | | 18 | Коридор | | | 48.6 | | | 48.6 | | | | |
| Я | 2 | | 19 | Лестничная клетка | | | 15.5 | | | 15.5 | | | | |
| Я | 2 | ✓ | 20 | Подсобное помещение | | | 38.2 | | | 38.2 | | | | |
| Я | 2 | | 25 | Сан.узел | | | 6.2 | | | 6.2 | | | | |
| Я | 2 | | 26 | Сан.узел | | | 11.5 | | | 11.5 | | | | |
| Я | 2 | | 27 | ул. класс | | | 38.6 | 38.6 | ✓ | | | | | |
| | | | | Итого по помещению № . (учебное) - 2 этаж | | | 507.3 | 328.8 | | 178.5 | | | | |
| | | | | Итого по помещению № . (учебное) | | | 1334.4 | 673.6 | | 660.8 | | | | |
| | | | | Итого по этажу | | | 906.2 | 692.7 | | 213.5 | | | | |

ЛИТ Ю
H=3.10



ЛИТ Ю1
H=3.10

Пом. 5, 5/1
пом.
пом.
пом.
пом.
пом.
пом.
площадь по документам
площадь по факту
подпись

преобразовано в пом 5, 5/2
преобразовано в пом.
преобразовано в пом.
преобразовано в пом.
преобразовано в пом.
преобразовано в пом.

[Handwritten signature]



ЭКСПЛИКАЦИЯ

к поэтажному плану здания (строения)

Расположенного в городе г. Краснодар
(в другом поселении)

по ул. (пер.) ич. Митрофан Седина

№ 4.

| Этаж | Литера по плану | Помер помещения | Назначение частей помещения: жилая комната, канцелярское помещение, классная комната, больничная палата, кухня, коридор и т.п. | Формула подсчета площади по внутреннему обмеру | Площадь в кв. м. предназначенная под помещения | | | | | Высота помещения по внутр. обмеру | Площадь оконных проемов (стак. строение) | Площадь оконных проемов и террас | Площадь мест общего пользования |
|------|-----------------|-----------------|-----------------------------------------------------------------------------------------------------------------------------------|------------------------------------------------|------------------------------------------------|-------|------------------------|---------|-------------|-----------------------------------|------------------------------------------|----------------------------------|---------------------------------|
| | | | | | Общая | Жилая | вспомогат. в том числе | нежилая | в том числе | | | | |
| Ю1 | 1 | 1 | Лестничная клетка | | 21,5 | | | | 21,5 | | | 2,80 | |
| Ю1 | 1 | 2 | вход в здание | | 105,6 | | | | 105,6 | | | 2,80 | |
| Ю1 | 1 | 4 | Коридор | | 30,3 | | | | 30,3 | | | 2,80 | |
| Ю1 | 1 | 5 | Гардеробная | | 32,1 | | | | 32,1 | | | 2,80 | |
| Ю1 | 1 | 5/2 | Буфет | | 72,7 | | | | 72,7 | | | 2,80 | |
| Ю1 | 1 | 6/1 | Кабинет | | 15,1 | | 15,1 | | | | | 2,80 | |
| Ю1 | 1 | 6/2 | Вахтерская | | 4,5 | | 4,5 | | | | | 2,80 | |
| Ю1 | 1 | 7 | Кабинет | | 36,7 | | 36,7 | | | | | 2,80 | |
| Ю1 | 1 | 8 | учебная комната | | 36,6 | | 36,6 | | | | | 2,80 | |
| Ю1 | 1 | 9 | учебная комната | | 35,0 | | 35,0 | | | | | 2,80 | |
| Ю1 | 1 | 10 | Кабинет | | 17,0 | | 17,0 | | | | | 2,80 | |
| Ю1 | 1 | 11 | орудинаторская | | 17,3 | | 17,3 | | | | | 2,80 | |
| Ю1 | 1 | 12 | Кабинет | | 16,4 | | 16,4 | | | | | 2,80 | |
| Ю1 | 1 | 13 | Лифт | | 3,8 | | 3,8 | | | | | 2,80 | |
| Ю1 | 1 | 14 | рекреация | | 37,6 | | 37,6 | | | | | 2,80 | |
| Ю1 | 1 | 15 | Лестничная клетка | | 15,3 | | 15,3 | | | | | 2,80 | |
| Ю1 | 1 | 16 | Лифт | | 3,8 | | 3,8 | | | | | 2,80 | |
| Ю1 | 1 | 17 | лифтовой холл | | 6,9 | | 6,9 | | | | | 2,80 | |
| Ю1 | 1 | 18 | Тамбур | | 2,2 | | 2,2 | | | | | 2,80 | |
| Ю1 | 1 | 19 | Кабинет | | 16,7 | | 16,7 | | | | | 2,80 | |
| Ю1 | 1 | 20 | Кабинет | | 12,5 | | 12,5 | | | | | 2,80 | |
| Ю1 | 1 | 21 | туалетная комната | | 1,2 | | 1,2 | | | | | 2,80 | |
| Ю1 | 1 | 22 | Сан. узел | | 1,3 | | 1,3 | | | | | 2,80 | |
| Ю1 | 1 | 23 | Коридор | | 4,0 | | 4,0 | | | | | 2,80 | |
| Ю1 | 1 | 24 | Лестничная клетка | | 19,1 | | 19,1 | | | | | 2,80 | |
| Ю1 | 1 | 25 | Коридор | | 20,7 | | 20,7 | | | | | 2,80 | |
| Ю1 | 1 | 25/1 | Коридор | | 6,3 | | 6,3 | | | | | 2,80 | |